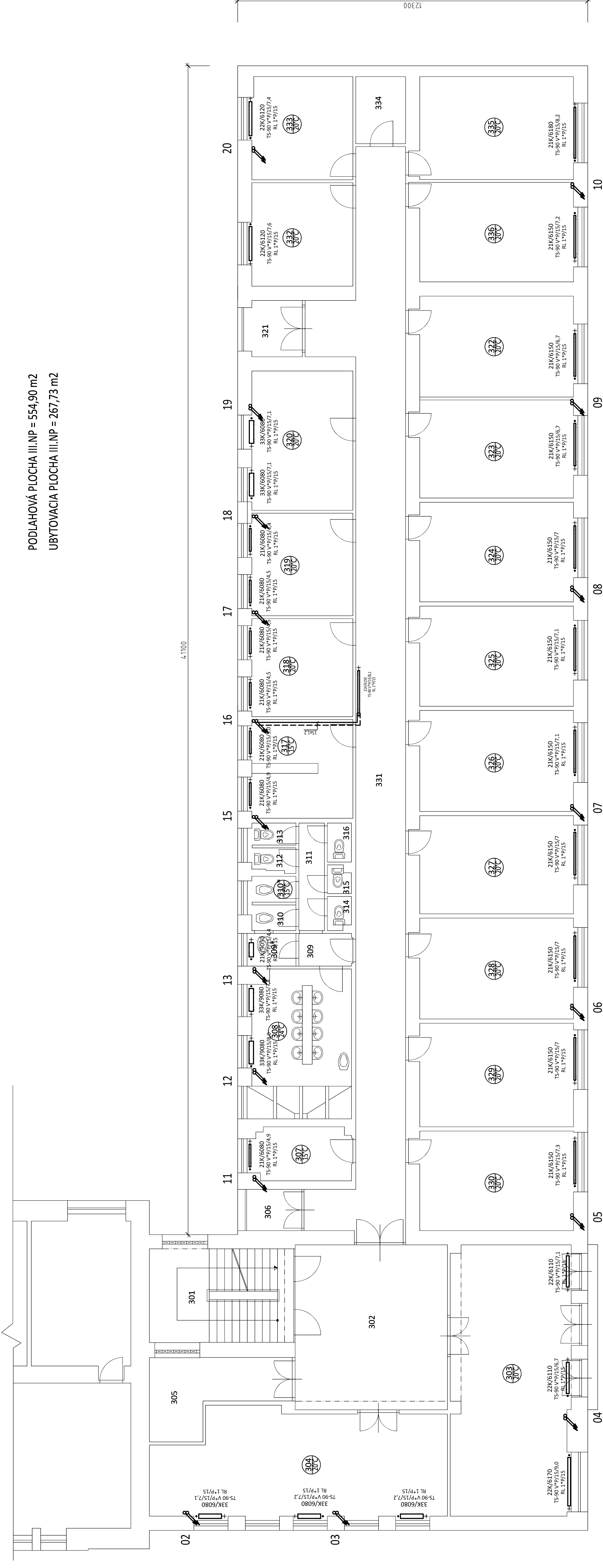


PODLAHOVÁ PLOCHA III.NP = 554,90 m2
UBYTOVACIA PLOCHA III.NP = 267,73 m2



| POZÍCIA | NÁZOV | M 2 |
|---------|-------------|-------|
| 301 | SCHODISKO | 16,67 |
| 302 | CHODBA | 31,03 |
| 303 | ATELIER | 41,20 |
| 304 | KLUBOVŇA | 37,24 |
| 305 | SKLAD | 11,03 |
| 306 | LODŽIA | 2,81 |
| 307 | PREZUVÁREŇ | 6,63 |
| 308 | UMÝVÁRKY | 18,30 |
| 309 | CHODBA | 2,13 |
| 309* | BIDET | 1,97 |
| 310 | BIDET | 1,45 |
| 310* | BIDET | 1,50 |
| 311 | CHODBA | 3,40 |
| 312 | WC | 1,33 |
| 313 | WC | 1,31 |
| 314 | WC | 0,96 |
| 315 | WC | 0,78 |
| 316 | WC | 1,16 |
| 317 | KUCHYŇA | 12,70 |
| 318 | MIESTNOSŤ | 12,63 |
| 319 | IZBA č. 108 | 13,19 |
| 320 | IZBA č. 109 | 17,78 |
| 321 | LODŽIA | 3,95 |
| 322 | IZBA č. 114 | 19,57 |
| 323 | IZBA č. 115 | 13,67 |
| 324 | IZBA č. 116 | 19,57 |
| 325 | IZBA č. 117 | 19,67 |
| 326 | IZBA č. 118 | 19,84 |
| 327 | IZBA č. 119 | 19,30 |
| 328 | IZBA č. 120 | 19,84 |
| 329 | IZBA č. 121 | 20,32 |
| 330 | IZBA č. 122 | 19,57 |
| 331 | CHODBA | 72,86 |
| 332 | IZBA č. 110 | 13,17 |
| 333 | IZBA č. 111 | 13,09 |
| 334 | SKLAD | 4,13 |
| 335 | IZBA č. 112 | 19,89 |
| 336 | IZBA č. 113 | 19,26 |

LEGENDA

TERMOSTATICKÝ VENTIL HERZ, TYP TS90V + TERMOSTATICKÁ HLAVICA HERZ MINI
ŠROBENIE HERZ RL1

-201-

Číslo miestnosti
201C

Teplota miestnosti

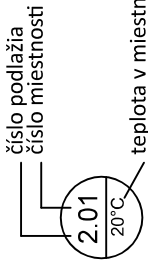
Typ vyk. tela

21K/6120
TS-90 V*P/15/6,4
RL 1*P/15

P-plany, R-rohový/Dimenzia/Stupeň nastavenia
P-plany, R-rohový/Dimenzia

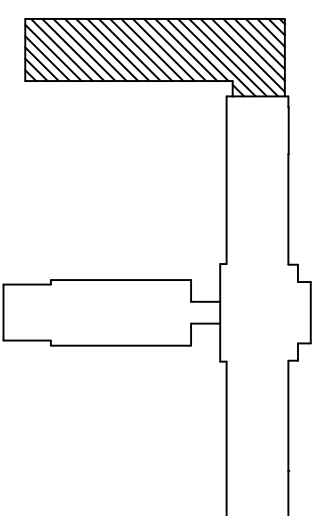
01-20

Stúpacie potrubie vykurovacieho rozvodu - uhlíková oceľ



POZNÁMKA

Rozvody ÚK vyhotovené z potrubia - uhlíková oceľ Viega
Vetva DK (Stúpacíky 01-20) bola vypočítaná s údajmi definovanými v tabuľke "Parametre vetvy"
Nastavenie ventilov je napočítané na dané parametre vetvy



| | | | |
|--|---|-------------|---|
| Zodp. projektant: | Ing. Róbert Krakovík | | TEMPULUM , spol. s r.o. Francisciho 726/11 Prievidza 97101 Tel.: +421 948 072 792 Email: templumsk@gmail.com |
| Vypracoval: | Ing. Róbert Krakovík | | |
| Kreslil: | Ing. Róbert Krakovík | | |
| Miesto: ul. J. Švermu 1736/14, 960 78 Zvolen | Investor: Školský internát Zvolen, J. Švermu 1736/14, 960 78 Zvolen | Číslo zdok. | 007/2019 |
| Stavba: | | Stupeň PD | PROJEKT |
| | | Dátum | 05/2019 |
| | | Formát | 5 x A4 |
| | | Mierka | Číslo výkresu |
| Názov výkresu: PODOBYS II.INP, TRAKT na UL. J. HOLLEHO | | | 11 |

**Školský internát Zvolen - rekonštrukcia objektov
- zníženie energetickej náročnosti**

Objekt: S0.02 Dievčenské krídlo

Časť: D6 – VYKUROVANIE